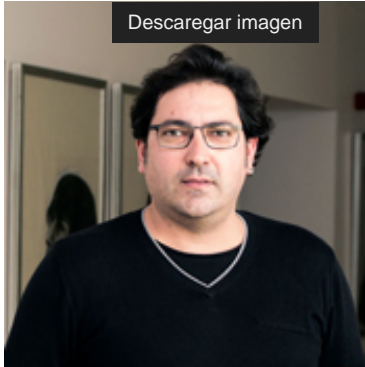




Ramon Manel Julià Traveria

Professor col·laborador doctor

Dades personals



Àrea de coneixement: Treball Social i Serveis Socials

Adreça: [Pl. Víctor Siurana, 1. 25003 Lleida](#) [

<https://maps.google.com/?q=Pl.+V%C3%ADctor+Siurana,+1&entry=gmail&source=g>]

Despatx: Rectorat, 3.24

Telèfon: 973 70 65 97

E-mail: ramon.julia@udl.cat [<mailto:ramon.julia@udl.cat>]

Docència

Grau en Treball Social:

- Models d'intervenció en treball social
- Intervenció comunitària
- Immigració
- Treball de fi de grau

Línies d'investigació

Projectes de recerca destacats

Darreres publicacions

- JULIÀ, R.; PIRLA, A. (2017) "LA INTERVENCIÓN SOCIAL CON FAMILIAS EN SITUACIÓN DE CRONICIDAD EN LOS SERVICIOS SOCIALES BÁSICOS". Civitas Reuters-Thomson Aranzadi.
- JULIÀ, R.; PELEGRÍ, X.; MATA, A. (2017) "La participación de los profesionales sociales en los centros educativos. Encuentros y desencuentros". Familias y escuelas. Discurso y prácticas sobre la participación en la escuela., 2017, p. 185-210.



- JULIÀ, R.; PELEGRÍ, X.; MATA, A. (2016) "La participación familia-Escuela. Encuentros y desencuentros. Una visión desde los profesionales externos". Documentos de trabajo social, 2016, núm. Edición especial, p. 135-143.
- JULIÀ, R.; PELEGRÍ, X.; MATA, A. (2016) "Los profesionales de lo social. Una oportunidad de interacción con el medio social". Revista Electrónica Interuniversitaria de Formación del Profesorado, 2016, vol. 19-1, núm. 53, p. 63-76.
- JULIÀ, R. (2016) "Strategies for the social and professional integration of African immigrants in times of crisis". Immigration into Spain: Evolution and socio-educational challenges, 2016, p. 93-118.
- JULIÀ, R. (2016) "Africans a la cruïla. La inserció sociolaboral de les persones immigrades en temps de crisi". Edicions de la Universitat de Lleida.
- JULIÀ, R.; PIRLA, A. (2014) "Comunicar lo Comunitario". Cuadernos de Trabajo Social, 2014, vol. 27, núm. 1, p. 139-152.