



Jesús Burgueño Rivero

Catedràtic d'Universitat

Informació bàsica

Dades Personals



Àrea de coneixement: Anàlisi Geogràfica Regional

Adreça: [Pl. Víctor Siurana, 1. 25003 Lleida](#) [

<https://maps.google.com/?q=Pl.+V%C3%ADctor+Siurana,+1&entry=gmail&source=g>]

Despatx: Rectorat, 3.40

Telèfon: 973 703 179

E-mail: jesus.burgue@udl.cat [<mailto:jesus.burgue@udl.cat>]

Docència

Grau en Geografia:

- Introducció a la cartografia
- Introducció a la recerca geogràfica
- Geografia ibèrica
- Treball de fi de grau

Línies d'investigació

- Organització territorial i divisions administratives
- Història de la cartografia, ss. XVIII - XIX
- Geografia històrica



- Toponímia

Projecte vigent i grup de recerca

"Cartografía, delimitación y geopolítica en España (ss.XVII-XIX)" (2022-2025). Ministerio de Ciencia e Innovación. PID2021-126835NB-I00. IP: Jesús Burgueño.

"Ciudad y territorio en la cartografía española: una perspectiva histórica" (2018-2023). Ministerio de Ciencia, Innovación y Universidades: CSO2017-87080-P. IP: Francesc Nadal (UB)

Grup de Recerca Consolidat: Grup d'Estudis d'Història de la Cartografia ([GEHC](http://www.ub.edu/gehc/es/) [<http://www.ub.edu/gehc/es/>]) (2017-2019). AGAUR. 2014 SGR 128. 2014-2016 26.000 € IP: Francesc Nadal (UB)

Darreres publicacions (2016-2022)

- BURGUEÑO, J. (2021) "Spain", en: J. MARTÍ-HENBERG [ed.] *European Regions, 1870-2020*. Cham: Springer, p. 175-185.
- BERTRAN, E. [ed.]; P. ALEGRE; J. BURGUEÑO; E. MENDIZÀBAL; C. MONTANER; R. SERRA (2021) *L'esguard de la Societat Catalana de Geografia (1935-2020)*. Barcelona: Institut d'Estudis Catalans.
- BURGUEÑO, J. [ed.] (2021) *La nova geografia de la Catalunya postcovid*. Barcelona: Societat Catalana de Geografia.
- BURGUEÑO, J. (2021) "El territori de Catalunya s'organitza en... regions sanitàries?" en: Societat Catalana de Geografia, *La nova geografia de la Catalunya postcovid*. Barcelona: Institut d'Estudis Catalans, p. 51-65.
- BURGUEÑO, J.; M. GUERRERO LLADÓS (2021). "Los mapas del Cuerpo de Estado Mayor (1864-1867) referidos a los escenarios de las batallas de Julio César en Hispania. Un singular encargo de Napoleón III a Isabel II [<https://reunido.uniovi.es/index.php/RCG/article/view/15601>]". *Ería*, 1 (1), 79-89. <https://doi.org/10.17811/er.1.2021.79-99> [<https://doi.org/10.17811/er.1.2021.79-99>]
- BURGUEÑO, J. (2020) "Cartografia municipal de Sant Gervasi de Cassoles, 1846-1897", dins R. GRAU, C. MONTANER [ed.] *Vistes panoràmiques, cartes militars i plànols urbanístics a Barcelona del segle XVI al XIX* [https://app1.icgc.cat/pub/icgc_4s_jornades_Barcelona_2020.pdf]. Barcelona: Ajuntament de Barcelona, p. 213-235.
- BURGUEÑO, J. (2020) "El tractat d'agrimensura de la Bisbal (1812) [<https://publicacions.iec.cat/Front/repository/pdf/00000299/00000070.pdf>]", *Treballs de la Societat Catalana de Geografia*, núm. 90, p. 173-204.
- BURGUEÑO, J. (2020) "Conflicte toponímic a Catalunya, encara ara. La reforma ortogràfica del català (1913) i els noms dels municipis [<https://raco.cat/index.php/Recerques/article/view/389072>]", *Recerques. Història. Economia. Cultura*, núm. 76, p. 153-171.
- BURGUEÑO, J. (2019) "Identitat local i legalitat administrativa o el joc del gat i la rata", en: *La construcció del territori: geografia, identitat i usos polítics. Actes de l'XI Congrés de la CCEPC*. Barcelona: Coordinadora de Centres d'Estudis de Parla Catalana, p. 47-66.
- BURGUEÑO, J. (2017). "El difícil encaix de l'Anoia, encara [<http://revistes.iec.cat/index.php/TSCG/article/view/143330/142199>]", *Treballs de la Societat Catalana de Geografia*, n. 83, p. 19-24.
- BURGUEÑO, J.; M. GUERRERO (2018) "Disfunciones territoriales municipales en Cataluña [<https://www.age-geografia.es/ojs/index.php/bage/article/view/2435>]". *Boletín de la Asociación de Geógrafos Españoles*, núm. 78, p. 302-328.



- BURGUEÑO, J. (2017) "Cartografiar el entorno urbano. El plano de Barcelona y sus alrededores, del Estado Mayor, 1865 [<http://www.ign.es/web/ign/portal/publicaciones-boletines-y-libros-digitales#DA-Historia-cartografia-urbana>]". Luis URTEAGA; Francesc NADAL [ed.]: *Historia de la cartografía urbana en España: modelos y realizaciones*. MOPT- Instituto Geográfico Nacional.
- BURGUEÑO, J. (2017) "Castellanización y afrancesamiento de los nombres de los municipios catalanes [<https://repositori.udl.cat/handle/10459.1/62595>]" *Estudios Geográficos*, vol. 78, núm. 283, p. 633-656.
- BURGUEÑO, J. (2016) "Cartografia municipal i planejament urbanístic de Sarrià, 1850-1921". *Estudis sobre la cartografia de Barcelona: del segle XVII al XXI. Els mapes d'una ciutat en expansió* [<http://biblioteca.icgc.cat/lib/item?id=chamo:43886&theme=icarcats%20>]. Ajuntament de Barcelona-ICGC, p. 142-167.
- BURGUEÑO, J. (2016) *El Pla de Barcelona a la fi del s.XVIII: respostes al qüestionari de Francisco de Zamora*. Barcelona: Societat Catalana de Geografia.
- BURGUEÑO, J. (2016) "Les reformes de la toponímia municipal impulsades per la Real Sociedad Geográfica (1916) i la Generalitat de Catalunya (1933). Crònica d'una errada ortogràfica: el Pinell... de Brai? [<http://revistes.iec.cat/index.php/TSCG/article/view/142833>]". *Treballs de la Societat Catalana de Geografia*, núm. 82, p. 35-68.

Publicacions més destacades (1995-2015)

- BURGUEÑO, J.; M. M. GRAS (2014) *Atles de la Catalunya senyorial. Els ens locals en el canvi de règim (1800-1860)*. Barcelona: Institut Cartogràfic i Geològic de Catalunya – Rafael Dalmau Ed.
- BURGUEÑO, J. (2011) *La invención de las provincias*. Madrid: Los Libros de la Catarata. Colección 'Serie Estudios Socioculturales' n. 355.
- BURGUEÑO, J. (2008) *El mapa com a llenguatge geogràfic. Recull de textos històrics (ss. XVII-XX)*. Barcelona: Societat Catalana de Geografia.
- BURGUEÑO, J. (2003) *Història de la divisió comarcal*. Barcelona: Rafael Dalmau Editor.
- BURGUEÑO, J. (2001) *Atles de les viles, ciutats i territoris de Lleida*. Lleida: Demarcació de Lleida del Col·legi d'Arquitectes de Catalunya - Diputació de Lleida.
- BURGUEÑO, Jesús (1996) *Geografía política de la España constitucional. La división provincial*. Madrid: Centro de Estudios Constitucionales.
- BURGUEÑO, J. (1995) *De la vegueria a la província. La formació de la divisió territorial contemporània als Països Catalans (1790-1850)*. Barcelona: Rafael Dalmau Editor.

Geografia aplicada

Mapa comarcal

"Informe sobre el sentido y alcance geográfico del concepto de comarca referido al entorno de El Pont de Suert"

- Contracte de recerca UdL – El Progreso del Pirineo, SL
- Realització: 2021

Memòria justificativa de la incorporació del municipi de Torà a al comarca del Solsonès

- Contracte de recerca UdL – Ajuntament de Torà



- Realització: 2010

Memòria justificativa dels motius i l'oportunitat del reconeixement del Moianès com a comarca

- Conveni UdL – Consorci del Moianès
- Realització: 2009-2010
- Resultat: creació de la comarca del Moianès (Llei 4/2015, de 23 d'abril)

Delimitació municipal

Proposta de mediació en la rectificació de la línia de terme entre Almofter i Castellvell del Camp (Baix Camp) en el sector corresponent a la urbanització de Castellmofter

- Contracte de recerca UdL – Ajuntaments d'Almofter i de Castellbell del Camp
- Realització: 2020

Informe i proposta d'alteració de línia de terme entre els Hostalets de Pierola i Masquefa (Anoia)

- Contracte de recerca UdL – Ajuntament de Masquefa
- Realització: 2018

Informe sobre les forests mancomunals d'Esterrí d'Àneu, Son, Sorpe i València d'Àneu (Pallars Sobirà)

- Contracte de recerca UdL – Ajuntament d'Esterrí d'Àneu
- Realització: 2016-2017

Informe sobre la línia de terme històrica entre els municipis de Llanera (Torà) i Llobera

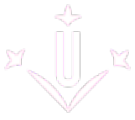
- Contracte de recerca UdL – Ajuntament de Torà
- Realització: 2014
- Resultat: sentència núm. 917/2017 de la sala del contenciós-administratiu del Tribunal Superior de Justícia de Catalunya que rebutja la delimitació establerta per la Generalitat en base a la documentació del IGN (1924) i estableix que la delimitació s'ha de fer en base a l'acord establert entre els dos municipis en 1889-1896

Informe sobre la disfunció municipal del nucli de població de la Beguda Alta, a cavall de tres municipis: Masquefa (Anoia), Sant Esteve Sesrovires (Baix Llobregat) i Sant Llorenç d'Hortons (Alt Penedès)

- Conveni UdL – Mancomunitat de la Beguda Alta
- Realització: 2015-2018
- Resultat: correcció de la disfunció mitjançant la incorporació de tot el nucli al municipi de Masquefa (Decret 190/2018, de 28 d'agost)

Informe sobre la delimitació municipal de Ponts amb la Baronia de Rialb (Noguera)

- Contracte de recerca UdL – Ajuntament de Ponts
- Realització: 2012
- Resultat: adopció de la línia de terme proposada en l'informe, derivada de la documentació d'atermenament de 1889 (Resolució del Departament de Governació i Relacions Institucionals 2399/2015, de 22 d'octubre)



Informe sobre la inexistència de raons geogràfiques que permetin i justifiquin la segregació d'un sector del nord del terme municipal de Torà (Segarra) per tal d'unir-lo a Llobera (Solsonès), atenent a la legislació municipal vigent

- Contracte de recerca UdL – Ajuntament de Torà
- Realització: 2009
- Resultat: dictamen de la Comissió Jurídica Assessora (416/09) que rebutjà la segregació pretesa atès que no afectava cap nucli de població

Inventari (nomenclàtor) dels ens de població, nuclis i termes tradicionals

Projecte sobre els termes històrics de les comarques de l'Alt Pirineu i Aran

- Contractes de recerca UdL - Institut per la Promoció i el Desenvolupament de l'Alt Pirineu i Aran (IDAPA)
- Inici: 2016. Finalització: 2022
- Resultats:
 - *Béns comunals. Un sistema d'organització del passat per gestionar el present. [...] Pallars Sobirà* (2016)
 - *Mapes i estudis comarcals* [https://territori.gencat.cat/ca/06_territori_i_urbanisme/idapa/documentacio/estudis/bens_comunals/]
 - *Mapa de línies de terme tradicional, a Instamaps* [<https://www.instamaps.cat/visor.html?businessid=f565f7f9a3e27bba50627efdeceecbe4&id=409563>].

Informe sobre el Nomenclàtor de població; àrea d'estudi, el Camp de Tarragona

- Conveni UdL – Fundació del Món Rural
- Realització: 2018-2019

Informe sobre l'entitat i nucli de població històric de l'Aguda, en el municipi de Torà (Segarra)

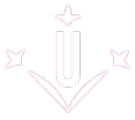
- Contracte de recerca UdL – Ajuntament de Torà
- Realització: 2009-2010
- Resultat: incorporació de l'entitat de població de l'Aguda al nomenclàtor de població per l'Institut Nacional de Estadística des de l'any 2014

Toponímia

Informe sobre l'origen i idoneïtat de l'additament 'de Brai' en el municipi del Pinell (Terra Alta)

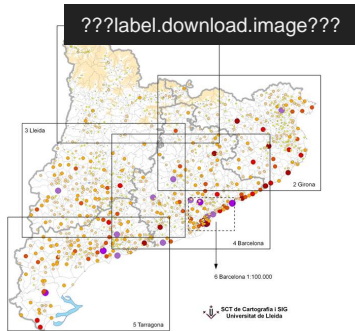
- Contracte de recerca UdL – Ajuntament del Pinell de Brai
- Realització: 2016
- Resultat: pendent

Informe Roca, 2001

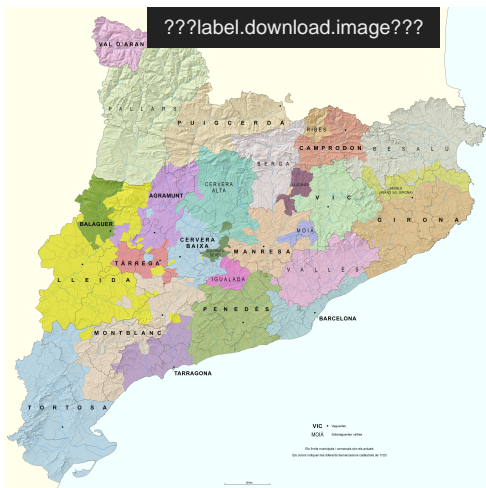


- ROCA JUNYENT, Miquel; Jordi BONET; Jesús BURGUEÑO; Robert CASADEVALL; Tomàs FONT; Josep M. FRANQUET; Enric LLUCH; Xavier RUBIO (2001): *Informe sobre la revisió del mode d'organització territorial de Catalunya. Redactado por la Comisión de expertos creada por acuerdo del Gobierno de la Generalitat (03/04/2000) a instancias de diferentes grupos del Parlament de Catalunya.* [http://www.governlocals.cat/web/.content/Article/documentacio/2-organitzacio-governlocals/informe_OT]

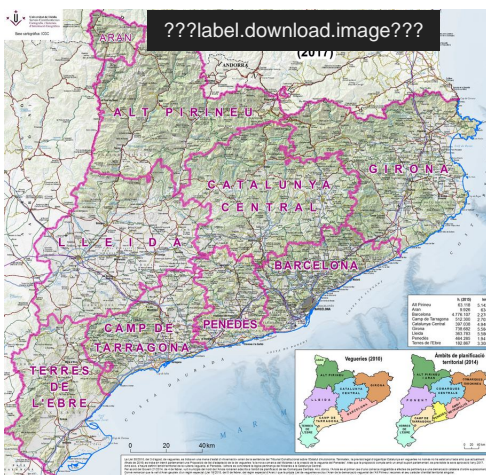
Mapes en obert



- Nomenclator de 1860** [sites/Dgha/ca/Serveis-CT/Serveis_CT/sct-de-cartografia-i-sig/mapes/]



- Districtes cadastrals del s. XVIII** [sites/Dgha/ca/Serveis-CT/Serveis_CT/sct-de-cartografia-i-sig/mapes/]



- Vegueries 2017** [[/export/sites/Dgha/ca/.galleries/Documents/MapaVegueries2017.jpg](http://export/sites/Dgha/ca/.galleries/Documents/MapaVegueries2017.jpg)]

Ampliació Bibliogràfica



Sobre l'organització territorial d'Espanya

- BURGUEÑO, J. (2014) "[De los reinos de España a la España de las provincias, una dialéctica histórica aún sin ganadores](#) [/export/sites/Dgha/ca/.galleries/Documents/Burgueno_capitol-llibre.pdf]". *Os Governos Cívís de Portugal e a Estruturação Político-Administrativa do Estado no Ocidente*. Portugal: CEPESE - Centro de Estudos da População, Economia e Sociedade, p. 196-220.
- BURGUEÑO, J. (2013) "I progetti sulla riforma dell'amministrazione provinciale in Spagna: antecedenti, proposte e prospettive per il futuro" en Oriol NEL-LO i Guglielmo TRUPIANO [ed.] *Province e territorio. Riforme amministrative e pianificazione di area vasta in Italia e Spagna*. Napoli: Edizioni Scientifiche Italiane, p. 113-125. Colección Quaderni di TRIA, n. 4.

Sobre la formació de la divisió provincial espanyola

- BURGUEÑO, J. (1997) "[La reforma de la división provincial en la Meseta meridional \(1800-1850\)](#) [<https://repositori.udl.cat/handle/10459.1/48073>]", *Estudios Geográficos*, n. 228, p. 355-376.
- BURGUEÑO, J. (1996) "[El origen de la fragmentación provincial de Aragón. La pugna por la capitalidad altoaragonesa](#) [<https://repositori.udl.cat/handle/10459.1/57957>]", *Argensola. Revista de Ciencias Sociales del Instituto de Estudios Altoaragoneses*, n. 110, p. 53-80.
- BURGUEÑO, J. (1995) "[Fermín Caballero y el proyecto de división provincial de 1842](#) [<https://dialnet.unirioja.es/servlet/articulo?codigo=16836>]", *Boletín de la Real Academia de la Historia*, vol. CXCII, p. 119-141.
- BURGUEÑO, J. (1995) "[De los cuatro reinos a las ocho provincias](#) [<https://repositori.udl.cat/handle/10459.1/48091>]", *Cuadernos geográficos de la Universidad de Granada*, n. 24-25, p. 33-51.
- BURGUEÑO, J. (1995) "[La génesis de la división territorial contemporánea en la España atlántica \(Galicia, Asturias, Cantabria y El Bierzo\)](#) [<https://www.unioviado.es/reunido/index.php/RCG/article/view/1183>]", *Ería: Revista cuatrimestral de geografía*, n. 36, p. 5-33.
- BURGUEÑO, J. (1995) "[La reforma de la división provincial castellano-leonesa en la revolución liberal](#) [<https://repositori.udl.cat/handle/10459.1/48075?locale-attribute=es>]", *Estudios Geográficos*, n. 220, p. 497-519.
- BURGUEÑO, J. (1995) "[Euskadi, Navarra y La Rioja en la reordenación provincial del Estado \(1800-1850\)](#) [<http://www.ingeba.org/lurralde/lurranet/lur18/burgue18/18burgue.htm>]", *Lurralde. Investigación y espacio*, n. 18, p. 85-111.
- BURGUEÑO, J. (1995). "[La gestació de la divisió provincial \(1820-1833\): entre el pacte i la imposició](#) [<https://publicacions.iec.cat/repository/pdf/00000073/00000020.pdf>]", *Treballs de la Societat Catalana de Geografia*, n. 40, p. 71-83.
- BURGUEÑO, J. (1995). *Reordenament territorial a l'Espanya contemporània: la província de Lleida (1800-1850)*. Lleida: Edicions de la Universitat de Lleida. Colección Espai/Temps n. 25.

Sobre les vegueries i comarques catalanes

- BURGUEÑO, J. (2015) "La Mancomunitat en l'evolució de la planta territorial de Catalunya". *Mancomunitat de Catalunya. Marc jurídic*. Lleida: Diputació de Barcelona – UIMP – Pagès Editors, p. 129-148.
- BURGUEÑO, J. (2013) "[Una enquesta de la Mancomunitat sobre les comarques naturals \(1917\)](#) [<https://www.raco.cat/index.php/TreballsSCGeografia/article/viewFile/277044/364962>]", *Treballs de la Societat Catalana de Geografia*, n. 76, p. 261-287.



- BURGUEÑO, J. (2009) “Un país amb 7 territoris [<https://www.raco.cat/index.php/TreballsSCGeografia/article/view/230005>]”, *Treballs de la Societat Catalana de Geografia*, n. 67-68, p. 13-38.
- BURGUEÑO, J. (2009) “Projecte de Llei presentat per la Ponència de la Divisió Territorial al Govern de la Generalitat de Catalunya (1934) [<https://www.raco.cat/index.php/TreballsSCGeografia/article/view/230020>]”, *Treballs de la Societat Catalana de Geografia*, n. 67-68, p. 327-336.
- BURGUEÑO, J. (2008) “Ara ja toca? Pors, dubtes i incerteses davant l’organització territorial de Catalunya”, en *L’organització del territori, un repte per al segle XXI?* Barcelona: Fundació Universitat Catalana d’Estiu, p. 83-105.
- BURGUEÑO, Jesús (2005). “Estudi introductor” en *El problema comarcal de Catalunya*. Barcelona: Societat Catalana de Geografia, XVII-LI.
- BURGUEÑO, J. (2001) “Geografía y administración. Proyectar territorios en el siglo XXI [<https://repositori.udl.cat/handle/10459.1/287>]”, *Boletín de la Asociación de Geógrafos Españoles*, n. 32, 191-207.

Sobre la divisió eclesiàtica

- BURGUEÑO, J. (2005) “La divisió eclesiàtica en arxiprestats a Catalunya (1800-2005) [<https://publicacions.iec.cat/repository/pdf/00000019/00000045.pdf>]”, *Treballs de la Societat Catalana de Geografia*, n. 60, p. 7-43.

Sobre la divisió municipal

- BURGUEÑO, J.; M. GUERRERO (2014) “El mapa municipal de España. Una caracterización geográfica [<https://www.age-geografia.es/ojs/index.php/bage/article/view/1687>]”. *Boletín de la Asociación de Geógrafos Españoles*, núm. 64, p. 11-36.
- BURGUEÑO, J. (2004) “El eterno debate sobre la reforma del mapa municipal. El caso de Cataluña [<https://www.raco.cat/index.php/RevistaGeografia/article/view/46140>]”, *Revista de Geografia*, n. 3, p. 7-33.
- BURGUEÑO, J.; LASSO DE LA VEGA, Ferran (2003) *Història del mapa municipal català*. Barcelona: Direcció General d’Administració Local (Generalitat de Catalunya).
- BURGUEÑO, J. (2000) “El projecte de reforma del mapa municipal de 1829 a les Balears [<https://repositori.udl.cat/handle/10459.1/59811>]”, *Estudis Baleàrics*, n. 66-67, p. 161-172.
- BURGUEÑO, J. (1999) “El proyecto de reforma municipal de 1829. El ejemplo de la Andalucía Oriental”, en *Professor Joan Vilà Valentí. El seu mestratge en la geografia* universitària. Barcelona: Publicacions Universitat de Barcelona, 831-849.
- BURGUEÑO, Jesús (1993). “La frustrada reforma del mapa municipal de 1867 a Lleida” en *Professor Lluís Casassas i Simó. Geografia i territori*. Barcelona: Publicacions Universitat de Barcelona, p. 73-94.

Sobre geografia lingüística d'Espanya

- BURGUEÑO, J. (2002) “El mapa escondido: las lenguas de España [<http://www.ub.edu/gehc/es/investigadores/item/el-mapa-escondido-las-lenguas-de-espana>]”, *Boletín de la Asociación de Geógrafos Españoles*, n. 34, p. 171-192.
- BURGUEÑO, Jesús (1997) “Geografía lingüística d’Espanya [<https://publicacions.iec.cat/repository/pdf/00000072/00000058.pdf>]”, *Treballs de la Societat Catalana de Geografia*, n. 44, p. 35-57.

Sobre toponímia



- BURGUEÑO, J. (2015) "[Quan les muntanyes són colls. Advertiment toponímic per a geògrafs](http://www.raco.cat/index.php/TreballsSCGeografia/article/view/297124) [<http://www.raco.cat/index.php/TreballsSCGeografia/article/view/297124>]". *Treballs de la Societat Catalana de Geografia*, núm. 79, p. 195-215. O, J.

Sobre història de la cartografia d'Espanya

- BURGUEÑO, J. (2014) "La edición especial republicana del Plano Director a escala 1:25.000 (1937-1939)". F. NADAL; L. URTEAGA [ed.]: *Mapas y cartógrafos en la Guerra Civil española (1936-1939)* [http://www.ub.edu/gehc/pdf/Mapas_cartografos_Guerra_Civil.pdf]. Madrid: MOPT- Instituto Geográfico Nacional, p. 103-124.
- BURGUEÑO, J. (2010) "[Mapas para una guerra. El Plano Director a escala 1:25.000 \(1937-1939\)](https://repositori.udl.cat/handle/10459.1/48086) [<https://repositori.udl.cat/handle/10459.1/48086>]", *Eria: Revista cuatrimestral de geografía*, n. 83, p. 261-289.
- BURGUEÑO, J. (2009) "[Els geòmetres del Cadastre de Catalunya \(1720-1815\)](http://www.ub.edu/gehc/es/publicaciones/item/els-geometres-del-cadastr-de-catalunya-1720-1815) [<http://www.ub.edu/gehc/es/publicaciones/item/els-geometres-del-cadastr-de-catalunya-1720-1815>]", *Cuadernos de Geografía*, n. 86, p. 261-288.
- BURGUEÑO, J. (2007). "[El repte cartogràfic del Pirineu. El mapa de Roussel i La Blotière \(1730\)](https://repositori.udl.cat/handle/10459.1/48098?locale-attribute=es) [<https://repositori.udl.cat/handle/10459.1/48098?locale-attribute=es>]", *Mètode. Revista de difusió de la investigació de la Universitat de València*, núm. 53, p. 97-103.

Sobre història de la cartografia de Girona

- BURGUEÑO, J.; F. NADAL (2014) "[Inventari de terres i tributació. El cas de Llagostera](http://arxiu.llagostera.cat/pdf/conference2/conf5.pdf) [<http://arxiu.llagostera.cat/pdf/conference2/conf5.pdf>]". *Homes i terres. L'ordenació del paisatge agrari de Llagostera, segles XIII-XX*. Llagostera: Ajuntament de Llagostera, Arxiu Municipal, p. 138-159.
- BURGUEÑO, J.; F. NADAL (2011) "Amidaments de terres i plànols parcel·lars municipals a la província de Girona (1845-1895)" en *Cartografia i agrimensura a Catalunya i Balears al segle XIX*. Barcelona: Institut Cartogràfic i Geològic de Catalunya, 127-141.
- NADAL, Francesc; BURGUEÑO, J. (2009) "Agrimensores para un país sin catastro. La enseñanza de la agrimensura en los institutos de segunda enseñanza (1857-1887). El caso de Figueres" en *Hacienda y fiscalidad. Actas de las VIII Jornadas de Castilla-La Mancha sobre Investigación en Archivos*. ANABAD Castilla-La Mancha.

Sobre història de la cartografia de Lleida

- BURGUEÑO, J. (2011) "L'ensenyament de l'agrimensura a l'Institut de Lleida (1857-1887)" en *Cartografia i agrimensura a Catalunya i Balears al segle XIX*. Barcelona: Institut Cartogràfic i Geològic de Catalunya, p. 49-66.
- NADAL, Francesc; J. BURGUEÑO (2009). "Agrimensores para un país sin catastro. La enseñanza de la agrimensura en los institutos de segunda enseñanza (1857-1887). El caso de Lleida" en *Hacienda y fiscalidad. Actas de las VIII Jornadas de Castilla-La Mancha sobre Investigación en Archivos*. ANABAD Castilla-La Mancha.
- BURGUEÑO, J. (2009) [*Cartografía. testimonio visual de les terres de Lleida a través del temps (segles XIII-XIX)*]. Lleida: Institut d'Estudis Ilerdencs.
- NADAL, Francesc; J. BURGUEÑO (2008) "[Agrimensors a la província de Girona durant la segona meitat del segle XIX](http://publicacions.iec.cat/repository/pdf/00000070/00000086.pdf) [<http://publicacions.iec.cat/repository/pdf/00000070/00000086.pdf>]", *Treballs de la Societat Catalana de Geografia*, n. 65 (*Segon Congrés Català de Geografia*), p. 452-464.
- BURGUEÑO, J. (2007) "Cartografia cadastral de la província de Lleida (segles XVIII-XIX)" en *La cartografia cadastral a Espanya (segles XVIII-XIX)*. Barcelona: Institut Cartogràfic i Geològic de Catalunya, 39-49.



Sobre història de la cartografia de Barcelona

- BURGUEÑO, J. (2015) "Cartografia urbanística menor de l'antic municipi de Sarrià (Barcelona), 1842-1921 [<http://revistes.iec.cat/index.php/TSCG/article/view/140460/139467>]". *Treballs de la Societat Catalana de Geografia*, núm. 80, p. 143-166.
- BURGUEÑO, J. (2014) "El mapa topogràfic i cadastral de Sarrià (Barcelona), de Francesc Mariné i Artur Vallhonrat (1883-1901) [<http://revistes.iec.cat/index.php/TSCG/article/viewArticle/101338>]". *Treballs de la Societat Catalana de Geografia*, núm. 77, p. 11-37.
- BURGUEÑO, J. (2010) "Geòmetres, arquitectes i editors. Cartografiar Barcelona (1750-1850) [<http://biblioteca.icgc.cat/lib/item?id=chamo:39027&theme=icarcats>]", en Aproximacions a la *història de la cartografia de Barcelona*. Barcelona: Ajuntament de Barcelona - Institut Cartogràfic de Catalunya, p. 46-63.
- NADAL, Francesc; J. BURGUEÑO (2006) "La enseñanza de la agrimensura en las academias de bellas artes: el caso de Barcelona (1852-1869) [http://www.catastro.meh.es/documentos/publicaciones/ct/ct63/ct63_5.pdf]", *CT/Catastro*, n. 63, p. 81-97.
- BURGUEÑO, J. (1997) "El territori de Barcelona en la revolució liberal" en *El municipi de Barcelona i els combats pel govern de la ciutat*. Barcelona: Proa - Institut Municipal d'Història de Barcelona, p. 189-200.

Sobre història de la geografia espanyola

- BURGUEÑO, J. (2014) *Nomenclátor que comprende las poblaciones... de España (1860). Edició de la informació referida a les terres de parla catalana*. Barcelona: Societat Catalana de Geografia.
- BURGUEÑO, J. (1994) "La geografia entesa per un liberal. Un text inèdit de Fermín Caballero [<http://revistes.iec.cat/index.php/TSCG/article/viewArticle/37035>]", *Treballs de la Societat Catalana de Geografia*, n. 38, p. 57-68.

Sobre geògrafs catalans

- RIERA, Pilar; Ricard PIÉ; Jesús BURGUEÑO (2013). "El paper d'Enric Lluch en el debat sobre l'organització i l'ordenació territorial de Catalunya [<https://www.raco.cat/index.php/TreballsSCGeografia/article/view/277035/364953>]", *Treballs de la Societat Catalana de Geografia*, núm. 76, p. 75-99.
- BURGUEÑO, J. (2010). "Norbert Font i Sagué versus Pau Vila: les comarques de Catalunya [<https://repositori.udl.cat/bitstream/handle/10459.1/48082/015297.pdf?sequence=1&isAllowed=y>]", *Muntanya*, núm. 889, p. 30-34.
- NADAL, Francesc; Joaquim CLUSA; Jesús BURGUEÑO (2003). "La vigència de les idees geogràfiques de Lluís Casassas en el debat actual sobre l'organització territorial de Catalunya [<https://www.raco.cat/index.php/TreballsSCGeografia/article/view/247682/331641>]", *Treballs de la Societat Catalana de Geografia*, núm. 56, p. 121-154.

Opinió

Sobre l'organització territorial de l'Estat

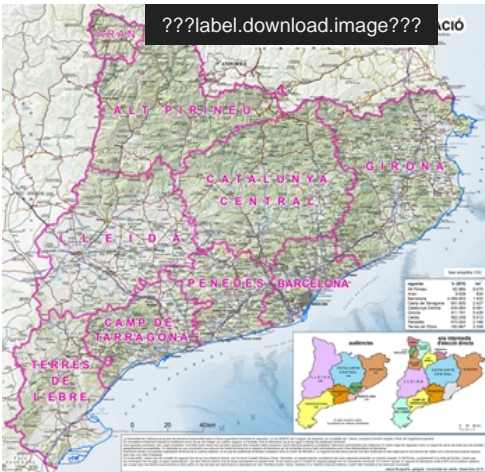


- 2003 ("Un aniversario agridulce", 25 años CE) [<http://age.ieg.csic.es/temas/03-12-modelo.htm#Comentario1>]
- BURGUEÑO, J. (2014) "De los reinos de España a la España de las provincias, una dialéctica histórica aún sin ganadores [/export/sites/Dgha/ca/.galleries/Documents/Burgueno_capitol-llibre.pdf]"



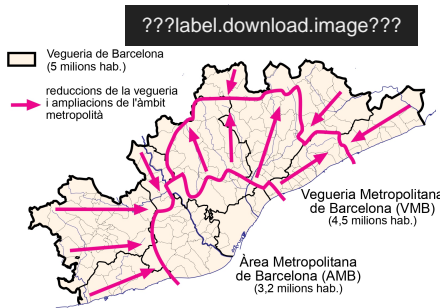
]" *Os Governos Cívics de Portugal e a Estruturação Político-Administrativa do Estado no Ocidente*. Portugal: CEPESE - Centro de Estudos da População, Economia e Sociedade, p. 196-220.

Sobre l'organització territorial de Catalunya



Proposta d'organització territorial de Catalunya: vegueries, audiències i ens locals d'elecció directa. Aportació al debat en curs. [PDF](#) [/export/sites/Dgha/ca/.galleries/Documents/proposta_compressed.pdf]

Sobre l'àrea metropolitana de Barcelona

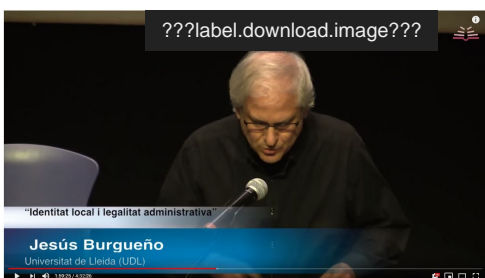


"Emergència: la necessària simplificació d'administracions locals a l'àrea metropolitana de Barcelona" [/export/sites/Dgha/ca/.galleries/Documents/burgb001.JPG], a *El 9 nou*, edició Vallès (25/06/2010)

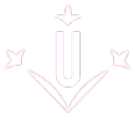
Sobre la comarca del Lluçanès

"Diuen que el Lluçanès no és una comarca. Em voleu dir què és, doncs, una comarca?" [/export/sites/Dgha/ca/.galleries/Documents/Novacomarca.pdf], *Regió7*, 25 de juliol del 2015.

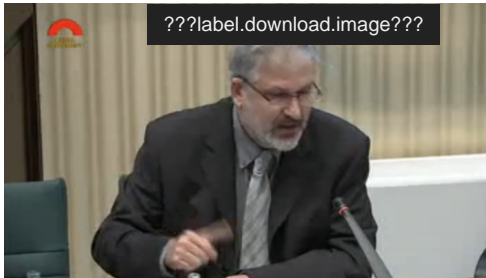
Vídeos



23-11-2018, "Identitat local i legalitat administrativa o el joc del gat i la rata", Banyoles, XI Congrés de la CCEPC.



28-01-2014, Cloenda de la 4^a jornada “L’organització territorial dels governs locals”, organitzada per la Diputació de Barcelona i la Societat Catalana de Geografia.



21-03-2012, Compareixença davant la Comissió d’Afers Institucionals del Parlament, en representació del Col·legi de Geògrafs, amb relació a la proposta per a presentar a la Mesa del Congrés dels Diputats la proposició de llei de modificació de la Llei orgànica del règim electoral general, per tal de fer que les circumscripcions electorals de les diputacions catalanes siguin les comarques.

???label.download.image???

■ BURGUEÑO, J. (2009) *[Carto]grafia. testimoni visual de les terres de Lleida a través del temps (segles XIII-XIX)*. Lleida: Institut d’Estudis Ilerdencs.